

富山の中枢を洪水から守る

神通川の堤防を高く、強く

富山市街地 重点防御築堤事業



国土交通省 北陸地方整備局
富山河川国道事務所

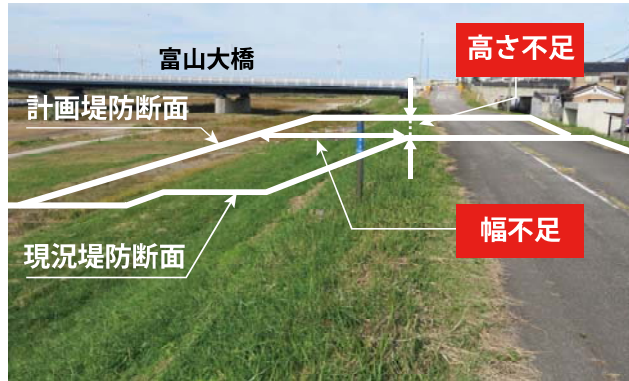
Toyama Office of River and National highway

≡ 現状の課題

神通川は、洪水に対して堤防の高さや幅が不足し、老朽化がみられるなど課題があります。

●堤防高さや堤防幅が不足しています。

●堤防の施工後 50 年以上経ち、度重なる出水により老朽化や劣化がみられます。

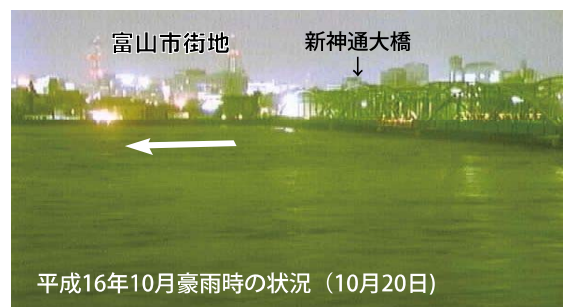
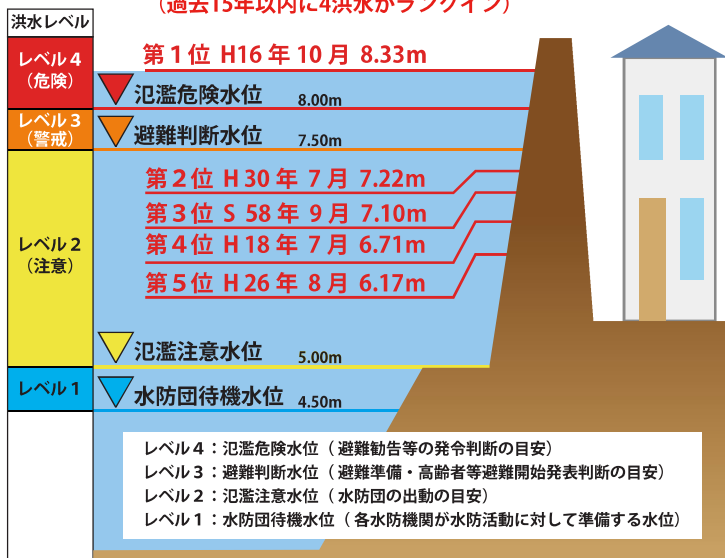


このため洪水を安全に流すことが出来ません

≡ 近年、洪水が多発

近年全国的に豪雨災害が激甚化していますが、神通川でも観測史上上位の洪水が近年多く発生しています。

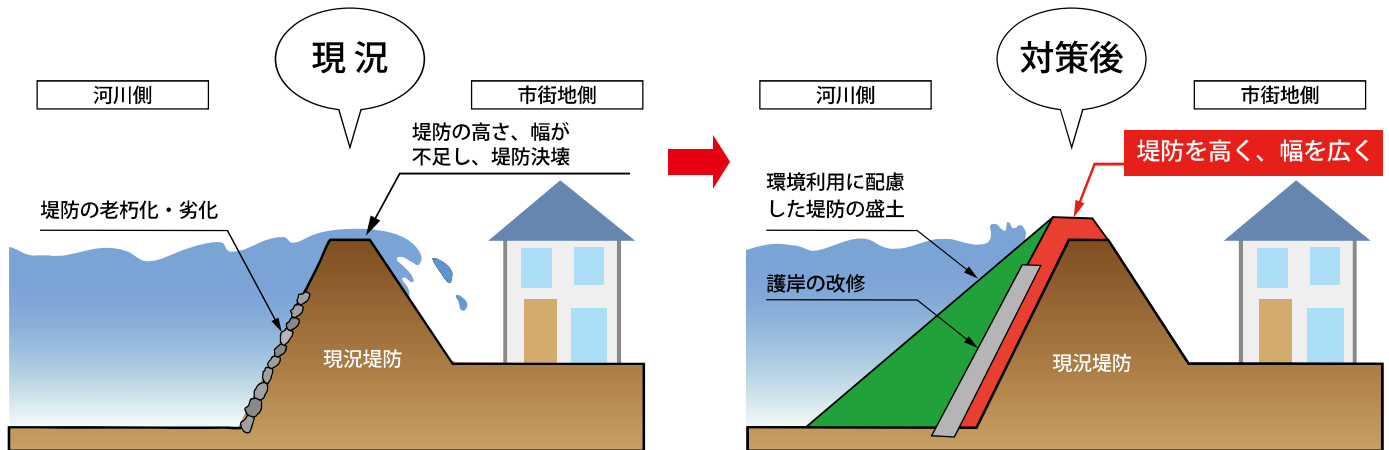
神通大橋地点の観測史上5位の水位
(過去15年以内に4洪水がランクイン)



観測史上上位の洪水が近年多く、平成16年10月洪水では氾濫危険水位を超えました

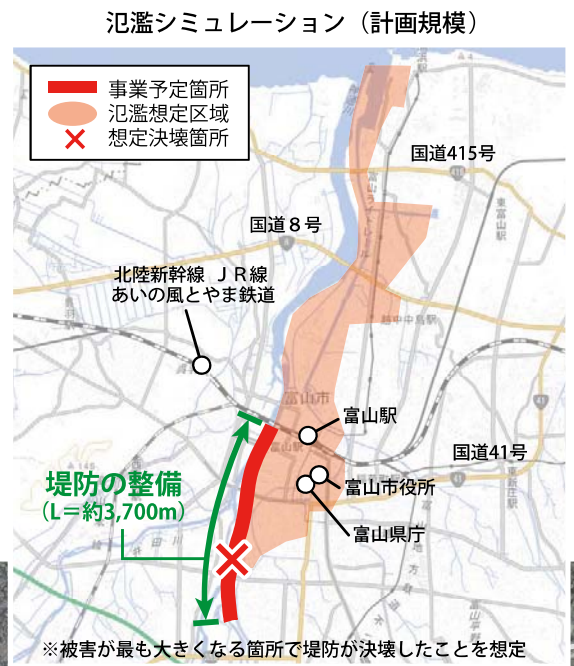
安全で、安心できる神通川のために

洪水を安全に流すために、堤防を高くし、堤防の幅を広くします。また、老朽化した護岸を改修します。



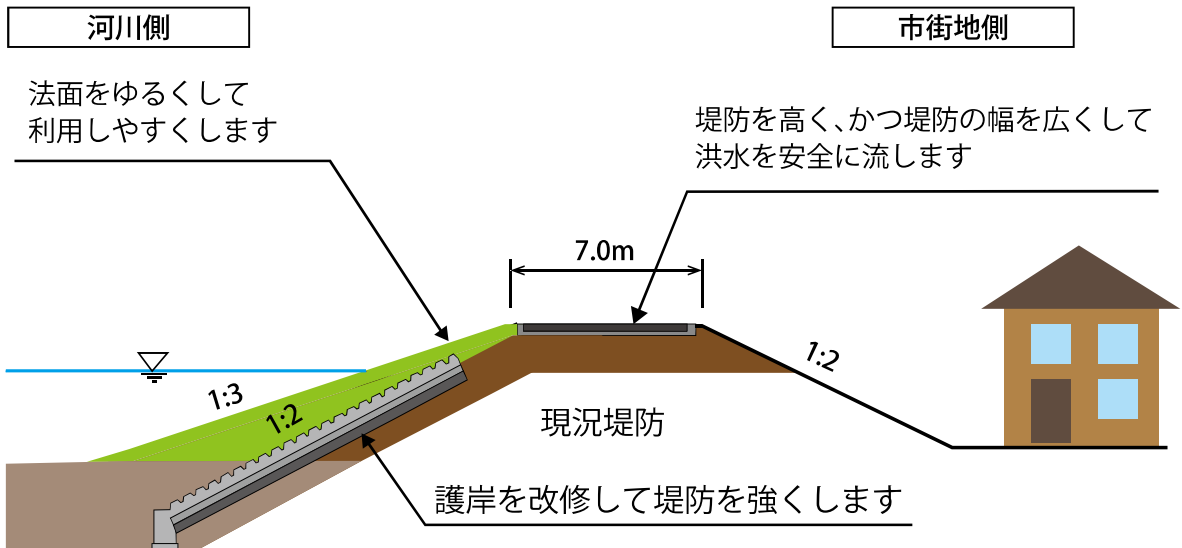
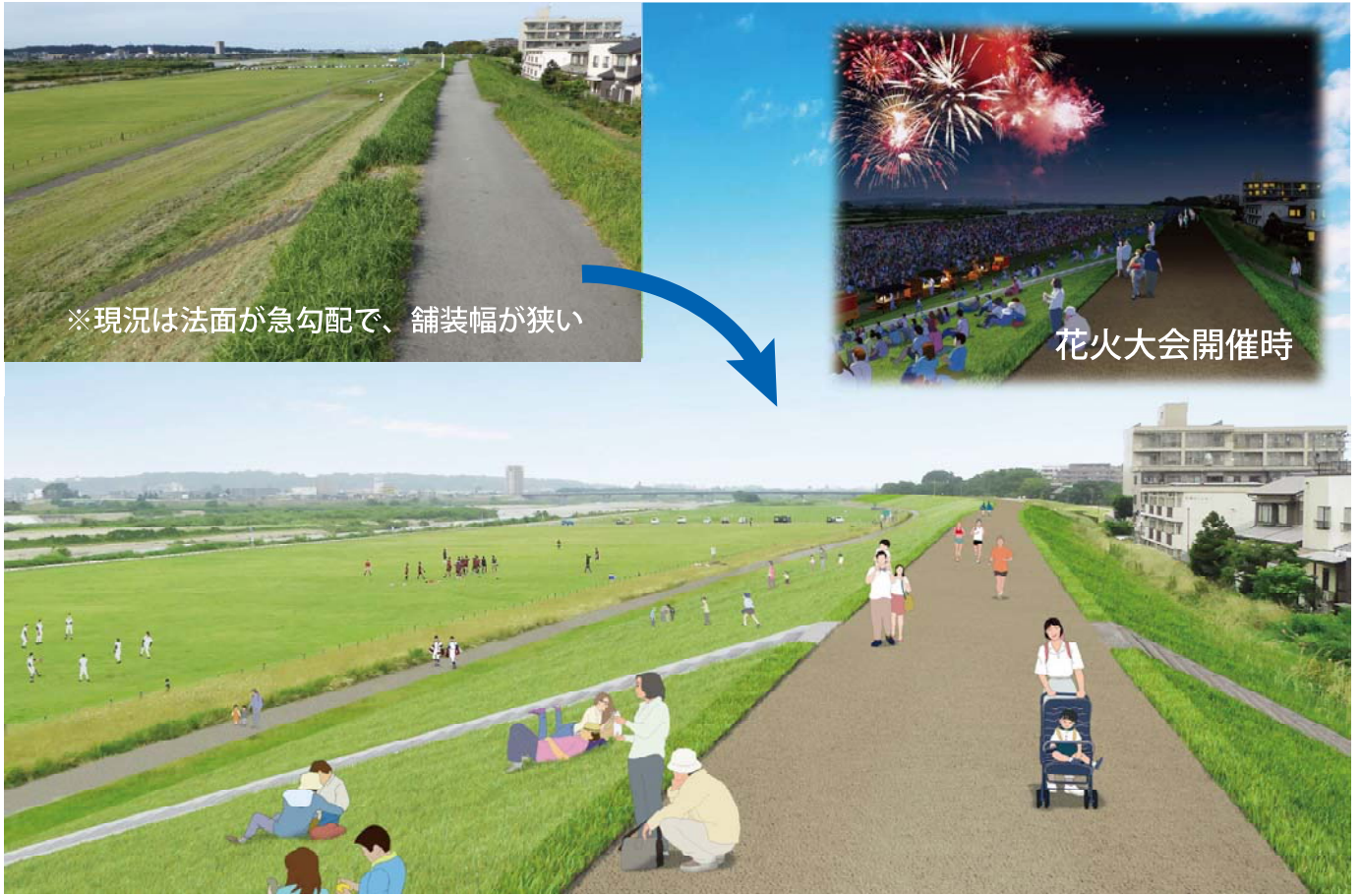
富山の中枢を洪水から守る堤防整備を実施

- 神通川の右岸側には富山市街地、富山県庁や富山市役所などの公共施設、富山駅・北陸新幹線・国道41号などの主要交通網を抱える重要な地域となっており、堤防が決壊すると富山市街地は甚大な被害が発生します。
- このため、富山市街地を洪水氾濫から守るため、堤防のかさ上げや拡幅等の堤防整備(河川改修)を重点的に実施します。



完成イメージ

堤防が強化され、散歩やレクリエーション、花火大会等で地域住民が河川に親しみやすくなります。



お問い合わせ先

富山河川国道事務所

〒930-8537 富山市奥田新町2番1号 TEL 076-443-4701 (代表)
受付時間 9:00～17:00 (土日祝日を除く)